



**КОМИТЕТ ИМУЩЕСТВЕННЫХ ОТНОШЕНИЙ
АДМИНИСТРАЦИИ ПЕРМСКОГО МУНИЦИПАЛЬНОГО ОКРУГА**

РЕШЕНИЕ

о размещении объектов № 2062

Пермский край
Пермский округ

26.07.2024

Комитет имущественных отношений администрации Пермского муниципального округа разрешает Акционерному обществу «Газпром газораспределение Пермь» (ИНН 5902183841, ОГРН 1025900512670, почтовый адрес: 614000, г. Пермь, ул. Петропавловская, 43)

размещение объекта «Газопровод давлением до 1.2 Мпа, для размещения которого не требуется разрешения на строительство»

на землях государственная собственность на которые не разграничена

на срок 1 год

Местоположение: край Пермский, муниципальный округ Пермский, поселок Юго-Камский, улица Восточная, з/у 20

Приложение: схема предполагаемых к использованию земель или части земельного участка.

Особые условия использования:

- 1) При размещении газопровода учесть параметры ширины проезда улично-дорожной сети, во избежание сужения полосы отвода дороги.
- 2) При условии получения разрешения на производство земляных работ.

Заместитель председателя комитета



М.В. Королева

Схема предполагаемых к использованию земель или части земельного участка

Объект: Газопровод давлением до 1,2 Мпа, для размещения которого не требуется разрешения на строительство

Местоположение: край Пермский, муниципальный округ Пермский, поселок Юго-Камский, улица Восточная, з/у 20

Площадь земель или части земельного участка, кв.м.: 23

Категория земель: Земли населённых пунктов

Вид разрешенного использования:

Описание границ смежных землепользователей:

От точки н1 до точки н2 - земельный участок

с кадастровым номером 59:32:0100009:5923

От точки н2 до точки н1 - земли общего пользования

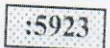
Каталог координат, м

№ точки границы	X	Y
н1	483917.39	2193500.58
н2	483922.20	2193502.13
н3	483919.95	2193506.67
н4	483915.47	2193504.45
н1	483917.39	2193500.58

Условные обозначения:



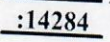
- предполагаемый участок земель, на которых планируется размещение объекта



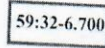
- границы и номер земельного участка, сведения о которых внесены в ЕГРН



- границы и номер объекта капитального строительства, сведения о которых внесены в ЕГРН



- граница кадастрового квартала



- зоны с особыми условиями использования территории, сведения о которых внесены в ЕГРН

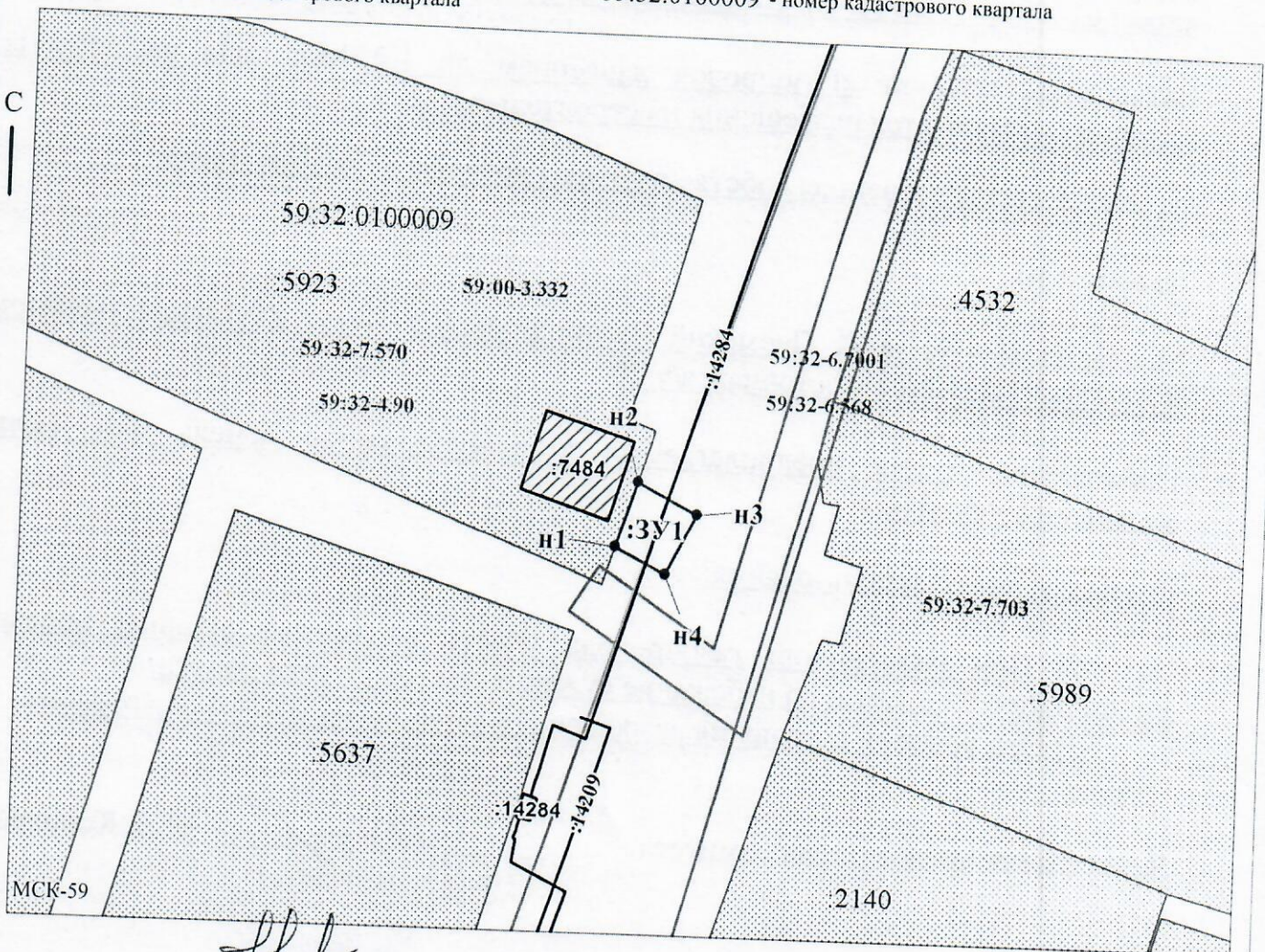
:3У1

- обозначение запрашиваемого земельного участка

• н1

- характерная точка границ земель или части земельного участка

59:32:0100009 - номер кадастрового квартала



Заявитель:

Handwritten signature of D.A. Pikuleva

/ Пикужева Д.А.

Масштаб 1:500

МП

(подпись, расшифровка подписи)

(для юридических лиц и индивидуальных предпринимателей)